

VIP
Customers

**与爱同行 ·
“城”意献礼**

长城人寿VIP客户增值服务
长城CARE+尊享计划



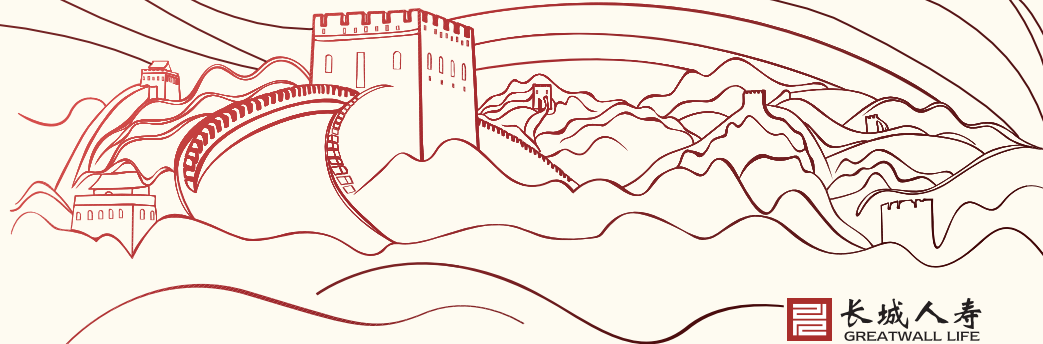
扫一扫关注二维码



积分商城二维码

客服热线：
95576

(*所有解释权归长城人寿所有)



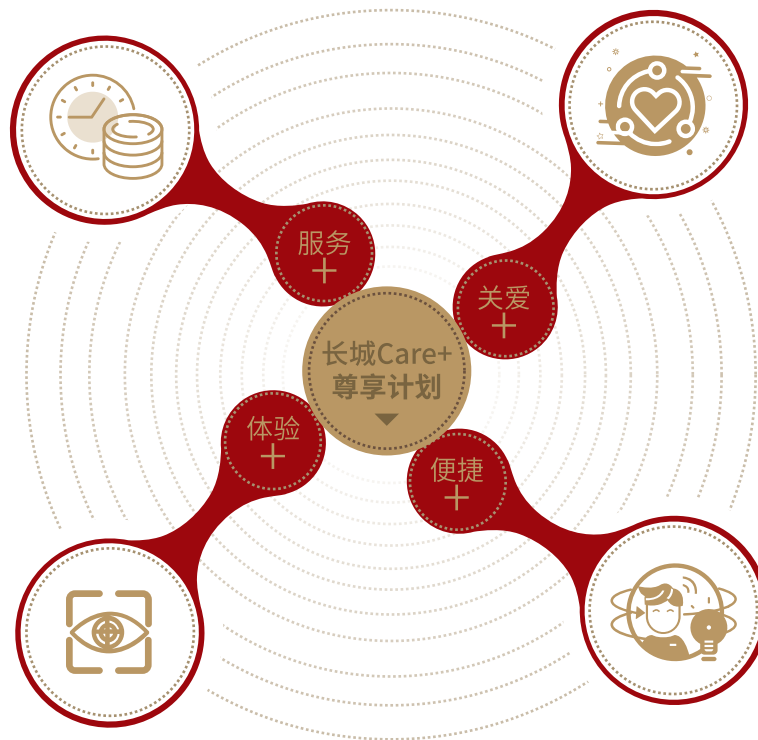
 **长城人寿**
GREATWALL LIFE






♥ 尊敬的VIP客户：

长城人寿“CARE+尊享计划”聚焦客户健康领域，为VIP客户提供近距离、深层次、主动性和全流程的高品质增值服务。

尊享计划完成了服务项目涵盖全面、健康服务“全家共享”及服务申请“操作便捷”的全新迭代和升级，可以为客户提供的健康管理服务项目涵盖生病前的预防、就医前的咨询、就医中的协助，以及出院后的照护等，服务体系更加完善，服务覆盖客群更加广泛。用一份感恩回馈，让客户享受不一样的尊贵极致体验。



-  | “长城Care+尊享计划”是长城人寿针对VIP客户进行的回馈升级。
-  | 着力打造“服务+、体验+、关爱+、便捷+”四大尊享计划，提升客户保障权益，满足客户全方位多场景的健康需求。
-  | 不断满足客户的多样化需求，进一步提升客户服务体验，体系升级后以客户及其家庭为中心，量身定制健康管理服务方案

Contents

目录 I

- 01. / 服务+ 会员升级 服务暖
- 02. / 关爱+ 健康加倍 全家康
- 03. / 体验+ 暖心权益 安心享
- 04. / 便捷+ 手机操作 超便捷

长城人寿VIP客户增值服务
长城CARE+尊享计划

服务+ 会员升级 服务暖

VIP客户等级全新划分

黑钻级	折标保费	含100万及以上
钻石级	折标保费	50万(含)-100万
铂金级	折标保费	20万(含)-50万
黄金级	折标保费	5万(含)-20万
白银级	折标保费	3万(含)-5万
明珠级	折标保费	1万(含)-3万

注:

VIP客户是指有效保单累计标准保费达到入围标准的投保人。标准保费是指不同类别的新业务原保费按照一定系数折算后的累计保费。(折算公式详见附件)

VIP资格有效期为客户入围或晋级之日起一年以内。当以下情况出现时,客户的级别将发生变化:

- > 升级/晋级:累计标保达到VIP入围标准或高于当前级别入围标准的,将自动升级或晋级,并享受相应级别的服务。
- > 降级/身份丧失:因保单期满、减保、退保、失效等原因(但不仅限于上述原因),导致累计标保低于当前级别入围标准的,将降级或丧失VIP客户身份及相应服务标准。
- > 资格撤销:客户拒绝接受服务并致电95576明确提出放弃VIP资格的,将撤销其VIP身份。

VIP客户服务介绍

服务项目	明珠级	白银级	黄金级	铂金级	钻石级	黑钻级
节日祝福&积分	√	√	√	√	√	√
生日祝福&积分	√	√	√	√	√	√
业务优先	√	√	√	√	√	√
电话专人服务	√	√	√	√	√	√
* 电话医生	√	√	√	√	√	√
* 就医绿通	√ ^{1次}	√ ^{1次}	√ ^{1次}	√ ^{1次}	√ ^{2次}	√ ^{2次}
* 重疾绿通	—	√ ^{1次}	√ ^{1次}	√ ^{1次}	√ ^{1次}	√ ^{1次}
* 健康体检	—	—	√ ^{1次}	√ ^{1次}	√ ^{1次}	√ ^{1次}
* 肿瘤筛查	—	—	√ ^{1次}	√ ^{1次}	√ ^{1次}	√ ^{1次}
* 家庭医生	—	—	—	√	√	√
* 胃、肠镜检查协调	—	—	—	—	√ ^{1次}	√ ^{1次}
院内/外护工护理	—	—	—	—	—	√ ^{院内2次 院外12次}
CAR-T治疗服务	—	—	—	—	—	√ ^{1次}

- 注：
- > 总公司需对VIP客户信息进行验证，验证通过的可享受各系列服务；
 - > 符号为“√”的服务费用由我公司负担；符号为“—”的服务，即该级别无法使用；
 - > 加“*”的服务项目，可全家共享，家人指投保人的子女、配偶、夫妻双方父母；
 - > 客户可通过长城人寿官方微信公众号，服务-VIP专区 查询个人的级别及可享受的服务权益；
 - > 医院直接收取的相关费用(包括但不限于客户的挂号费，检查费，诊疗费，药品费，护理费)由客户承担；
 - > 健康服务由第三方提供；
 - > VIP服务为非合同约定内容，会根据实际情况调整，一切均以实际发生为准；
 - > 公司拥有根据客户需求、市场状况及公司规划等因素对以上服务进行调整的权利；
 - > 服务次数指在每个自然年度内的总次数；电话医生、家庭医生服务全年无限次使用。

关爱+ 健康加倍 全家康



【VIP家庭专享】

以家之名 为爱护航

家庭医生

服务内容：

“家庭医生服务”项目，由投保人个人的服务，延及客户家庭。视频医生实时在线咨询，全年无限次：

- 1、7*24小时视频医生咨询服务；
- 2、由全科全职医师提供视频医生咨询服务



【VIP绿通专享】

优质服务 便捷绿通

就医绿通

服务内容：

对症提供预约北上广及全国优质公立医院副主任医师及以上门诊源。

(不含产检、分娩、急诊、口腔美容保健、生殖科的预约。通常7个工作日安排服务，如遇到困难协调的医院或科室协助时间会延长。)



重疾绿通

服务内容:

优先入院:根据患者病情及以往病史,提供北京、上海等优质公立医院优先入院服务。

优先手术:根据患者病情及以往病史,提供北京、上海等优质公立医院优先手术服务。

(不包含分娩、产科、生殖科、心理科和口腔美容的住院协助;根据医院情况,10-15个工作日左右协助安排,如遇到难以协调的医院或科室协助时间会延长;需在客户提供住院单后方可安排,病房加床、转院不在服务范围内。)



【VIP健康专享】

守护健康 风险预防

电话医生

服务内容:

通过电话方式与医生沟通,医生提供健康咨询、就医治疗、康复指导等相关的服务。



健康体检

服务内容:健康体检服务,百余家专业体检机构,为客户提供定制化体检服务。

项目	黄金级	铂金级	钻石级	黑钻级
健康体检	300	500	1500	2000

体检费用标准(单位:元)

胃肠镜检查协调

服务内容:

根据医生开具的检查单,为客户提供胃肠镜检查协调服务,协助患者快速完成专业检查,尽快开始医疗治疗。



肿瘤筛查

服务内容:

专项部位检测,更有前瞻性和更有科学性地指导人们预防肿瘤,降低癌症患病风险。



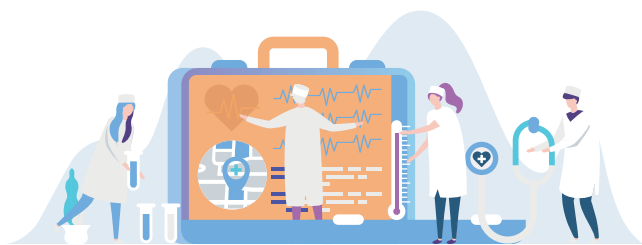


【VIP呵护专享】

专享医疗 周到呵护

CAR-T治疗服务

服务内容： 全称嵌合抗原受体T细胞免疫疗法:客户在初次确诊罹患国家规定的CAR-T适应症,并经三级以上医院诊断需进行CAR-T治疗的。
提供CAR-T疗法诊疗费用直付权益、专家会诊服务、指定药品使用权益、医院协助治疗权益、就医全程协助管家、专人接送协助就医服务等,最高报销额度200万。



院内/外护工护理

服务内容： 院内服务:住院期间,协助医院医护人员为会员提供日常护理和帮助;
院外服务:上门打针、静脉采血、留置胃管、留置导尿、灌肠护理及指导、伤口换药等日常护理服务。



体验+ 暖心权益 安心享

【VIP权益专享】

业务优先

时效优先

VIP客户投保、保全和理赔等业务申请优先审批;

咨询优先

VIP客户网上咨询优先解答。



【VIP权益专享】

节日祝福

已注册并关注官微的VIP客户,在重大法定节假日将获得祝福及积分贺金。

项目	明珠级	白银级	黄金级	铂金级	钻石级	黑钻级
节日积分	100	100	100	300	300	300

(注:100积分=1元人民币)

【VIP权益专享】

电话专人服务

专席受理

呼叫中心配备VIP专席, VIP客户来电优先接入;

服务预约

VIP客户可拨打公司服务热线95576预约办理新契约、保全、理赔等业务, 机构客服中心安排专人接待。



【VIP权益专享】

生日祝福

客户在当年度生日前已注册且关注官微, 生日当天即可获得祝福及生日积分贺金。

项目	明珠级	白银级	黄金级	铂金级	钻石级	黑钻级
生日积分	3,000	8,000	10,000	15,000	20,000	30,000

(注: 100积分=1元人民币)



便捷+ 手机操作 超便捷

【手机申请服务】

■ 操作流程 ■



附件：

长城人寿VIP客户入围标准保费折算表

原保费类型		标保折算方式
趸交保单		保费/10
万能险保单		保费/10
年交保单	交费期≥10年	年交保费*1
	交费期<10年	年交保费*交费年期/10
月交、季交保费保单		保费年化后参照前两项
短期险(保险期间≤1年)保单		所交保费*1

注：_____

- > 表中保费为当前有效且在交费期的主险、附加险标准保费的累计；
- > 犹豫期内保单不计入保费统计；
- > 趸交保单生效日起的1年后不再计入保费统计；

有长城
更保险

